

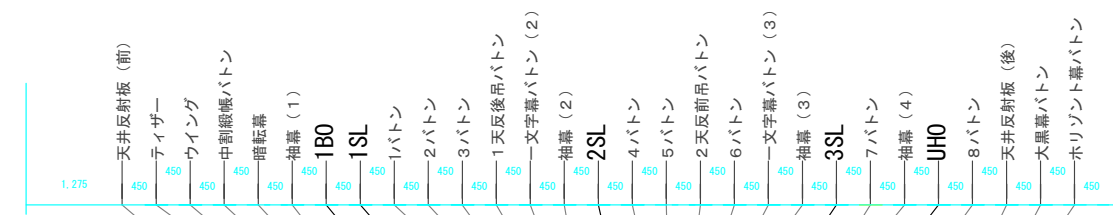
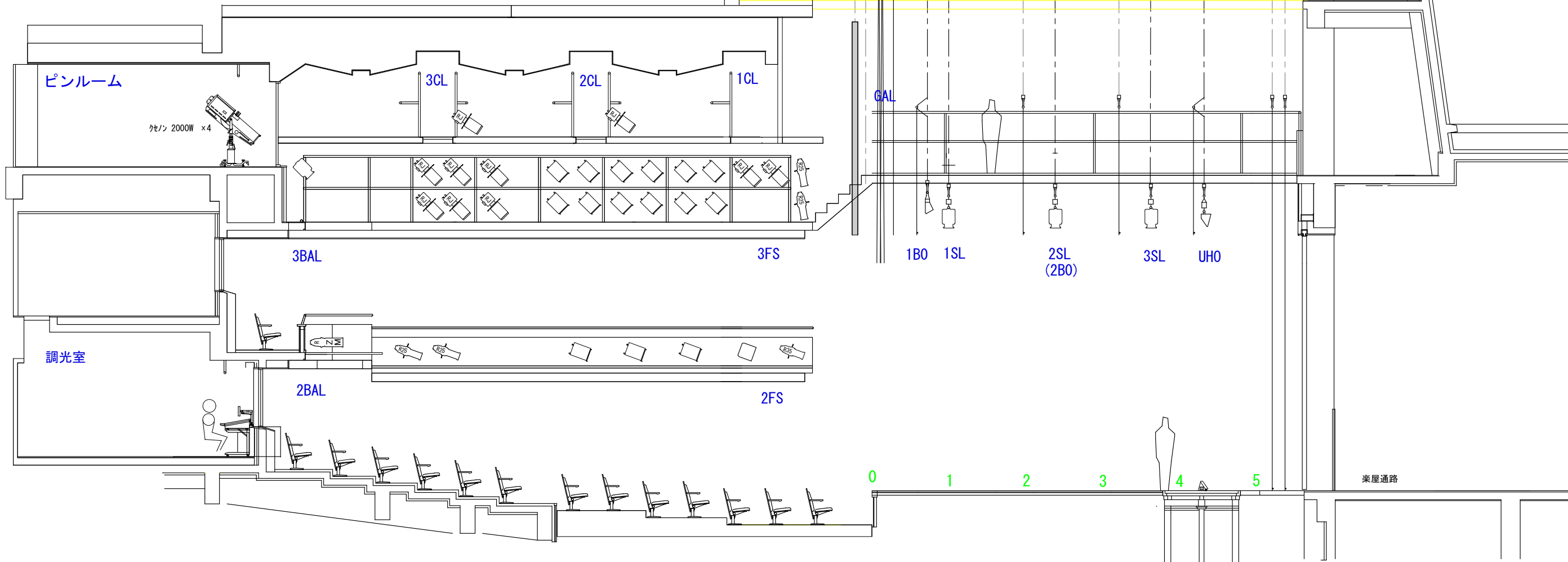
可児市文化創造センター ala



小劇場 照明基本配置断面図

縮尺 6尺
1/100

ピンルーム 2KW ケノン x4	3CL 12回路 LNC1000W x12 RJ 1000W x12	2CL 12回路 LNC1000W x12 RJ 1000W x12
3BAL 4回路 CSQ1000W x6	3FS 8回路 (下上共通) LNC1000W x12 RJ 1000W x8	
2BAL 4回路 +移動調光器1台 3回路 RIKURI2ZoomM x6 RIKURI2ZoomW x2	2FS 4回路 (下上共通) LNC1000W x3 RIKURI 25 x2 RIKURI 35 x1 EDP2 1000W x1	



1B0	24灯×4色 #W, #W, #78, #72 切り替えコンセント 20C 4回路
1SL	20C 16回路 ND 60C×2, DMX×2 CSQ1000W×12 FQH1000W×12 RIKURI25 750W×8
2SL	20C 16回路 内B0用4回路 ND 60C×2, DMX×2
(2B0)	24灯×4色 #W, #W, #78, #72 CSQ1000W×12 FQH1000W×12 RIKURI25 750W×8
3SL	20C 16回路 ND60C×2, DMX×2 CSQ1000W×12 FQH1000W×12 RIKURI25 750W×8
UHO	14灯×4色 #71, #72, #63, #22 固定コンセント 20C 4回路 切り替えコンセント 20C 4回路 ND60C×2, DMX×2