

可児市文化創造センター aLa

主劇場照明器具一覧表

NO.1/4

舞台内

2023.6.1

機種	フィルタサイズ	仕様	型番	総数	PBr	PTW 下上	1Br	2Br	3Br	4SL		備考
プロファイル RIKURI	4'	750W	ECR-25C-750W	68	8	12	16	16	8	8		
	150×150											
コンベックス 1000W	8'	1000W	CSQ-1000W	64	4		15	15	15	15		
	245×245											
フレネル 1000W	8'	1000W	FQH-1000WS1-16RC2	48	4		12	12	12	8		専用バンドア 有り
パライト 5VN	8'	245×245	500W	SPD-500W-AL	30		10	10	10			
ホーダライト	146×146	200W	30灯×4色 UHQ-200W12L-4C	3列			1列	1列	1列			回路 中、外 W、W、78、72

アッパーホリゾントライト

機種	フィルタサイズ	仕様	型番	総数	UHL							備考
アッパー ホリゾントライト	206×245	500W	19灯×8色 L=20m QCU II-500W	152灯	1列							71、72、78、63 22、W、W、W

ローホリゾントライト

機種	フィルタサイズ	仕様	型番	総数	LH							備考
ロー ホリゾントライト	246×206	500W	2灯×8色 L=2m QCLⅢ-500W16L(特殊)	160灯	10本							73、72、67、59 40、33、22、W

フットライト

機種	フィルタサイズ	仕様	型番	総数	F							備考
フットライト	146×112	85W	3灯4色 PEQ-100W12L-4C	96灯	8本							白色 仮設

前明かり

機種	フィルタサイズ	仕様	型番	総数	BAL 2F	BAL 3F	2FS 下上	3FS 下上	2CL	3CL	1CL	備考								
プロファイル RIKURI	4'	750W	ECR-20C-750W	6		6														
	150×150																			
RIKURI2Zoom	zoom'	750W	ECR2-ZN1525-750W	2	2															
	191×191																			
プロファイル RJ	zoom'	750W	ECR2-ZM1525-750W	4	4															
	191×191																			
プロファイル RJ	6'	1000W	RJ-611SX	54			14	8	24		8	指揮SUS用は 自動断球装置付								
	195×195																			
	6'												1000W	RJ-614SX	8		8			
コンベックス	8'	1000W	LNC2-250-1000W	24			8	16												
	245×245																			
	8'												1000W	CSQ-1000W	17		8	8		1
	245×245												1000W	MS-814-1000W	1					1
	8'												1500W	LNC2-350-1500W	24				24	
10'	2000W	LNC2-400-2000W	12						12											
ピンスポット	6'	700W	クセノン700W XPS-700SR	2				2												

センター

機種	フィルタサイズ	仕様	型番	総数	CS							備考
ピンスポット	8'	3000W	クセノン3000W XPS-3002SR	4	4							
	245×245											
	6'											

可児市文化創造センター aLa

主劇場照明負荷表

NO.2/4

略 称	負荷名称	回路 数	調光器			ND 6KW	直 平行	dmx	備 考
			3KW	6KW	2KW				
PSL	プロセニウムサスペンションライト	(8)	(8)				2	2	PBr とコンモ
PBr	プロセニウムブリッジライト	8	8			6	2	2	
PTW下	プロセニウムタワー 下	4	4				2	2	
PTW上	プロセニウムタワー 上	4	4				2	2	
1Br	1ブリッジ	28	28			2	2	2	8回路Bo切替え (作業灯2回路含む)
2Br	2ブリッジ	28	28			2	2	2	8回路Bo切替え (作業灯2回路含む) 中UHL用 60C
		18		8					
3Br	3ブリッジ	28	28			2	2	2	8回路Bo切替え (作業灯2回路含む)
4SL	4サスペンションライト	16	16			2	2	2	
UHL	アッパーホリゾンライトコンセント	8	8	16 UH専用		2	2	2	切替え無し コンセント専用回路8回路
2FS下	フロントサイドライト 2F 下	11	8				2	2	ND 2BALより引き回し 移動調光器1台
					3				
2FS上	フロントサイドライト 2F 上	11	8				2	2	ND 2BALより引き回し 移動調光器1台
					3				
3FS下	フロントサイドライト 3F 下	8	8				2	2	
3FS上	フロントサイドライト 3F 上	8	8				2	2	
2BAL	バルコニーライト 2F	4	4			4	4	4	ND 2FSへ2回路
3BAL	バルコニーライト 3F	10	4			4	4	4	移動調光器2台 ドンテラ固定回路
					6				
1CL	第1シーリングライト	6			6	4	2	2	指揮Sus専用含む
2CL	第2シーリングライト	28	24			2	2	2	3CLより引き回し
			4						
3CL	第3シーリングライト	12	16			4	4	4	2CLへ引き回し4回路
GAL下	ギャラリー 下	3			3				移動調光器1台
GAL上	ギャラリー 上	3			3				移動調光器1台
客 WC下	客席ウオールコンセント 下	2	2						
客 WC上	客席ウオールコンセント 上	2	2						
オケ迫り下	オーケストラピットコンセント 下	4	4						
オケ迫り上	オーケストラピットコンセント 上	4	4						
F下	フットコンセント 下	4	4						
F上	フットコンセント 上	4	4						
FC下	フロアーコンセント 下	24	21	3					6KW回路は純直可
FC上	フロアーコンセント 上	24	21	3					
大迫り	大迫りコンセント	4	4						
FC奥	フロアーコンセント 後	8	8						
LH下	ロアーホリゾンコンセント 下	8		8					
LH上	ロアーホリゾンコンセント 上	8		8					

可児市文化創造センター aLa

主劇場照明負荷表

NO.3/4

盤名称	内 容	備 考
持ち込み機器電源盤 舞台上上手	3φ 4W 60kva (200A) 1φ 3W 20kva (100A) 3φ 3W 20kva (60A) C60A×7個 平行15Aコンセント×2個 dmxコネクタ3系統 C30Aコンセント17個(FC下手コンセント共通)	カムロック カムロック カムロック オケ迫下1~4、F下1~4、FC下1~9
持ち込み機器電源盤 舞台上下手	3φ 4W 60kva (200A) 1φ 3W 20kva (100A) 3φ 3W 20kva (60A) C60A×6個 平行15Aコンセント×2個 dmxコネクタ3系統 C30Aコンセント17個(FC上手コンセント共通)	カムロック カムロック カムロック オケ迫上1~4、F上1~4、FC上1~9
持ち込み機器電源盤 舞台後上手	3φ 4W 60kva (200A) 1φ 3W 20kva (100A) C60A×7個 平行15Aコンセント×2個 dmxコネクタ3系統 C30Aコンセント18個(FC下手コンセント共通)	カムロック カムロック FC下10~21、大迫3~4、FC奥5~8
持ち込み機器電源盤 舞台後下手	3φ 4W 60kva (200A) 1φ 3W 20kva (100A) C60A×7個 平行15Aコンセント×2個 dmxコネクタ3系統 C30Aコンセント18個(FC上手コンセント共通)	カムロック カムロック FC上10~21、大迫1~2、FC奥1~4
持ち込み機器電源盤 ギャラリー下手	3φ 4W 60kva (200A) 1φ 3W 20kva (100A) C60A×6個 平行15Aコンセント×2個 dmxコネクタ3系統	カムロック カムロック
持ち込み機器電源盤 ギャラリー上手	3φ 4W 60kva (200A) 1φ 3W 20kva (100A) C60A×6個 平行15Aコンセント×2個 dmxコネクタ3系統	カムロック カムロック
映写室電源盤	1φ 3W 30kva (150A) C60A×2個 dmxコネクタ2系統	カムロック
センタースポット分電盤	C60A×2個 dmxコネクタ2系統	上手 整流器室

丸茂電機 マリオネットZ

ゲランドマスターフェーダ	1本
プリセットマスターフェーダ	1本
プログラムマスターフェーダ	2本
手動クロスフェーダ	1組
サブマスターフェーダ	40本
プログラムパネル	1式
ページパネル	1式
21.5型タッチパネル式LCD	4台
フルバックアップシステム	1式
プリセットフェーダ	80本 3段

最大コントロールチャンネル数	4096ch
最大記憶シーン	10000シーン(0~999.99)
最大記憶エフェクトパターン	1000パターン
最大記憶チャンネルグループ	1000グループ
サブマスターページ数	100ページ
パート分割数	20パート
時間軸記憶	0~99分59秒
パッチ場面数	6場面 持込卓からのパッチアウト可
外部記憶装置	USBフラッシュメモリ(USB2.0対応)(FAT32)
入出力可能データ形式	専用イベントデータ 及び JASCII

負荷モニター盤	TFT27型ワイドLCD
---------	--------------

舞台袖操作盤	サブマスターフェーダ 10本 客席調光押しボタン
--------	-----------------------------

制御パッチ盤	1式
--------	----

ワイヤレス装置	1式
---------	----

可児市文化創造センター aLa

照明移動器具総数(主・小 両劇場共通資料)

NO.1/3

原則として「共通」以外は劇場間の移動はできません

2021.9.1

機種	フィルタサイズ	仕様	型番	共通	主劇場	小劇場	備考		
プロフィール RIKURI	4' 150×150	750W	ECR-20C-750W	10	8		通路あてとして2.3BALに常吊		
			ECR-25C-750W				16		BL上段に常吊 舞台GAL奥
			ECR-35C-750W				10	10	
RIKURI2	6' 195×195	750W	ECR2-50C-750W			10	10	フィルター保護アダプター(ECROPT-2)付	
RIKURI2 -ZOOM	Zoom' 190×190	750W	ECR2-ZW3050-750W	6				30° ~50°	
プロフィール SOURCE FOUR	sf' 158×158	750W	SF36	6	16		ブームタワーに36° で4台×4基		
			SF19	8					
予備レンズチューブ			19° 26°	4 16					
SOURCE FOUR 用			ゴポローテーター RTR0003	10					
			DCコントローラー dmx512	10					
			アイリス (RIKURIでの使用可)	10					
コンベックス	8' 245×245	1000W	CSQ-1000W		24	16	SSとして 主 24 小 12		
	6' 195×195	500W	CSQ-500W		10	10			
フレネル	8' 245×245	1500W	FQH-1500WS2		12	8			
	6' 195×195	500W	FQH-500WS1-RC2		10	10	専用バンドア有り		
	6' 195×195	500W	LNF2-95-500W			8			
パーライト	8' 245×245	500W	SPD500w-AL		30	12	BL下段に常吊		
	8' 245×245	500W	SPD500w-AL			12			
	8' 245×245	1000W	SPHⅢ-AL		32	12	ハンガー付き		
	8' 245×245	1000W	SPHⅢ-AL		12	12	ハンガー付き		
フットスポット	4' 150×150	500W	FPQ-500W		8	4	白色		
ピンスポット	8' 245×245	700W	クセノン700W XPS-700SR		4		電源コード 各4本 3m, 12m, 30m		
	6' 195×195	1000W	ハロゲン UHP-1000S			2			
ストリップ	136×98	85W x12	2色 L=1.8m CQ-100W12L-2CX	6					
	136×98	85W x8	2色 L=1.24m CQ-100W8L-2CX	8					
移動調光器			60A-20A3ch 1L2KW×3ch		9	2			

可児市文化創造センター aLa

照明移動器具総数(主・小 両劇場共通資料)

NO.2/3

原則として「共通」以外は劇場間の移動はできません

2021.9.1

機種	フィルタサイズ	仕様	型番	共通	主劇場	小劇場	備考
プロジェクター		1000W	EDP2-1000W		6	4	
スライドキャリア			ファン付 マスクカッター付 ESCF-KA II	8			ネタホルダー シングル×8.2連×8
ディスクマシン			デジタル制御 EDM-A	6			ネタ 荒雲×6 雪×4 雨×2
芯なしマシン			デジタル制御 ESM-A	4			
フィルムマシン			デジタル制御 マスクカッター付 EFM-A	6			ネタ 雲少×4 雲多×6 炎×2
マシンコントロール		4ch	MCD-4	4			
		6ch	MCD-6	4			
先玉	6' 195×195		4型 SDD-4	4			
			6型 SDD2-6	6			
			8型 SDD2-8	6			
			10型 SDD2-10	4			
			12型 SDD2-12	2			
波マシン BOX型	396×140	1000W 500W×2	NAE2-1000W	4			
ストロボ		250W	2光源シンクロタイプ KM-14S	2set			
ミラーホール	円形	Φ600	吊り/置き両用 MB-600-R-S	1			
	だ円形	Φ240 x400	吊り/置き両用 MB-240x400-R-S	1			
仮設タワー			ブーム H=4m 6台吊り込み可		4		SOURCE FOUR 36° ×4 常設
スタンド			丸型 SM-2	6			
			三又2段 ST-2		8 24	6 12	空スタンド CSQ 1000W 常設 SSとして
			三又3段9尺 ST3C-9		2	2	
			三又3段12尺 ST3C-12		2	2	
バンドア FQH専用バンドア		8型	8インチ BD-80A		10	10	
		6型	6インチ BD-60A			12	
		8型	8インチ 1K用	34	30	36	
		6型	6インチ 500用		10	10	
アーム			ダボ付2連アーム AMT L=80cm		6	4	
ベース		500W用	平置き SHB-5		10	10	
		1KW用	平置き SHB-10		20	10	
ハンガー			HAS II		40	30	
自在ハンガー			自在ハンガー HL-2 (松村製)		8	12	ハンガー付

可児市文化創造センター aLa

照明移動器具総数(主・小 両劇場共通資料)

NO.3/3

原則として「共通」以外は劇場間の移動はできません

2021.9.1

機種	フィルタサイズ	仕様	型番	共通	主劇場	小劇場	備考
延長コード		20A	C20-C20 1.5m		40	20	
		20A	C20-C20 3m		30	30	
		20A	C20-C20 5m		40	30	
		20A	C20-C20 10m		20	10	
		30A	C30-C30 3m		8	10	
		30A	C30-C30 5m		10	10	
		30A	C30-C30 10m		8	5	
		60A	C60-C60 3m		5	5	
		60A	C60-C60 5m		5	5	
		60A	C60-C60 10m		5	5	
変換コード		30-20	C30-C20 3m		10	10	
		30-20	C30-C20 5m		40	20	
		30-20	C30-C20 10m		6	4	
		60-30	C60-C30 シングル短変換		24	4	
分岐コード		二又	C20-C20×2	20	40	40	
		二又	C30-C30×2		6	6	
		三又	C20-C20×3		6		
		変換 二又	C30-C20×2		10	10	
		変換 三又	C30-C20×3		6		
平行変換BOX			プレーカー付 BB-15-20		6	6	C20-平行
			プレーカー付 BB-15-30		6	6	C30-平行
DMXコード			2m	10	4	4	
			3m		4	4	
			5m		10	10	
			10m		4	4	
			20m		2	2	
マシンコード		AC 2P	1.5m 5m		10 10	10 10	マシンコントロールマシン
		DC 3P	1.5m 5m		10 10	10 10	マシンコントロールマシン
		30-30	5m		4		
			10m		4	4	
4芯マルチコード		20-20	5m			4	
			10m		4	2	
2芯マルチコード		20-20	10m		4	4	

3CL 16回路 (-2CLへ4回路)

RJ 2000W x12
LNC2000W x12

2CL 24回路 (+3CLより4回路)

LNC 1500W x24
RJ 1000W x24
RJ 2000W x4

1CL 指揮SUS専用回路含む
2KW 6回路

RJ 1000W x8
CSQ 1000W x2

ピンルーム

3KW ケノン x4
700Wケノン x2

3FS 8回路 上下共通

RJ 1000W x4
LNC 1000W x8
CSQ 1000W x4

PSL 8回路
(PBLとCOM)

2BAL 4回路

RIKURI2ZoomN x2
RIKURI2ZoomM x4

2FS 8回路 上下共通
+2KW 3回路

RJ 1000W x11
LNC 1000W x4
CSQ 1000W x4

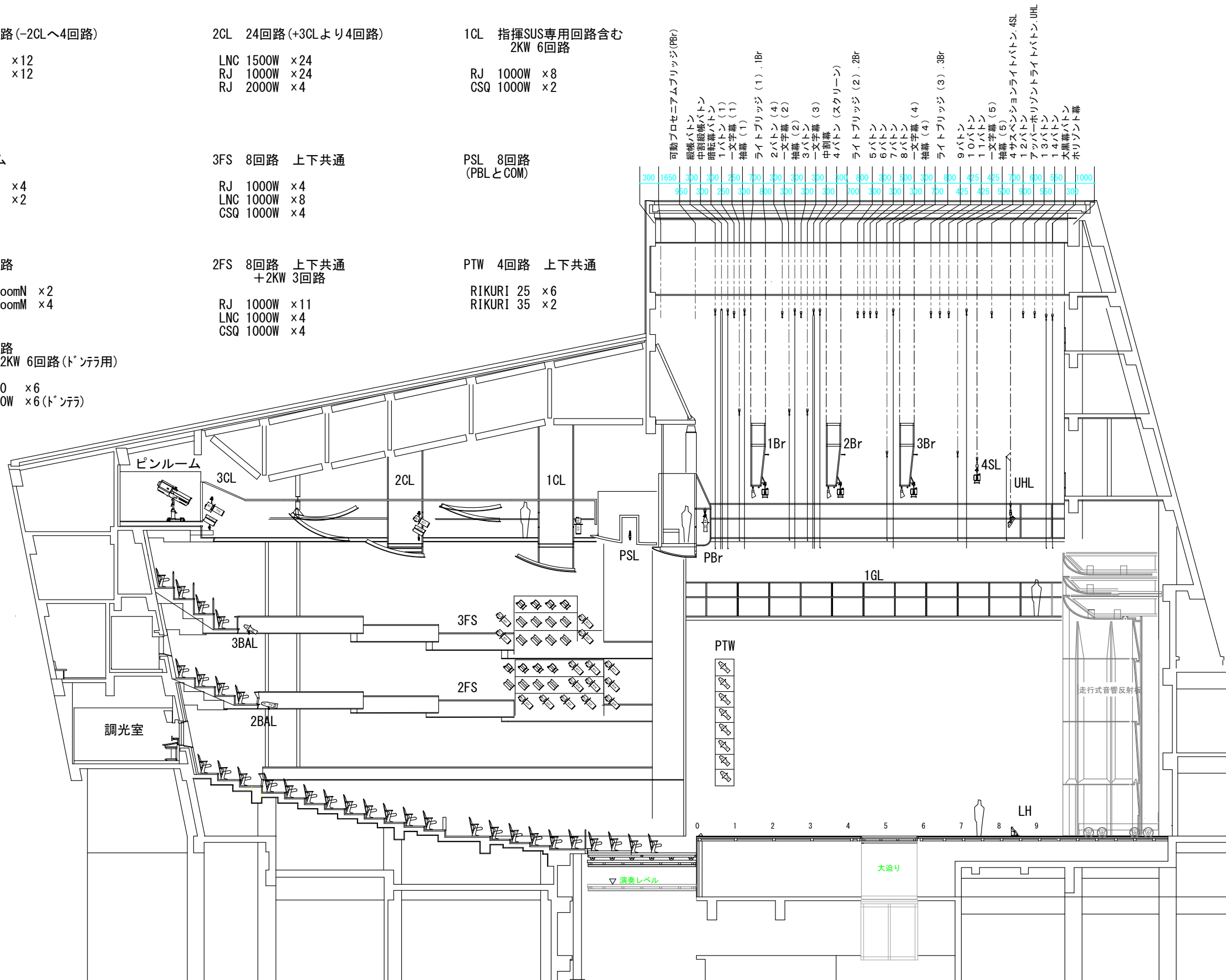
PTW 4回路 上下共通

RIKURI 25 x6
RIKURI 35 x2

3BAL 4回路

+2KW 6回路 (ドーナツ用)

RIKURI 20 x6
LNC2 1500W x6 (ドーナツ用)



Br 器具配置台数

PBr	8回路 (PSLとCOM)	ND60C x 6回路 DMX x 2	FQH-1000W x 4 CSQ-1000W x 4 RIKURI 25 x 8
1Br	28回路 内B0用 8回路 4色 (切替)	ND60C x 2回路 DMX x 2	FQH-1000W x 12 CSQ-1000W x 15 RIKURI 25 x 16 PAR VN-500W x 10
2Br	28回路 + 8回路 内B0用 8回路 4色 (切替) 中UHL回路コンセント60C 8回路	ND60C x 2回路 DMX x 2	FQH-1000W x 12 CSQ-1000W x 15 RIKURI 25 x 16 PAR VN-500W x 10
3Br	28回路 内B0用 8回路 4色 (切替)	ND60C x 2回路 DMX x 2	FQH-1000W x 12 CSQ-1000W x 15 RIKURI 25 x 8 PAR VN-500W x 10
4SL	16回路	ND60C x 2回路 DMX x 2	FQH-1000W x 8 CSQ-1000W x 15 RIKURI 25 x 8
UHL	8色 (#71. #72. #78. #63. #22. #W. #W. #W)	UHL-C 20C 8回路 (UHLとは別回路)	



可児市文化創造センター ala

主劇場 照明全体断面図

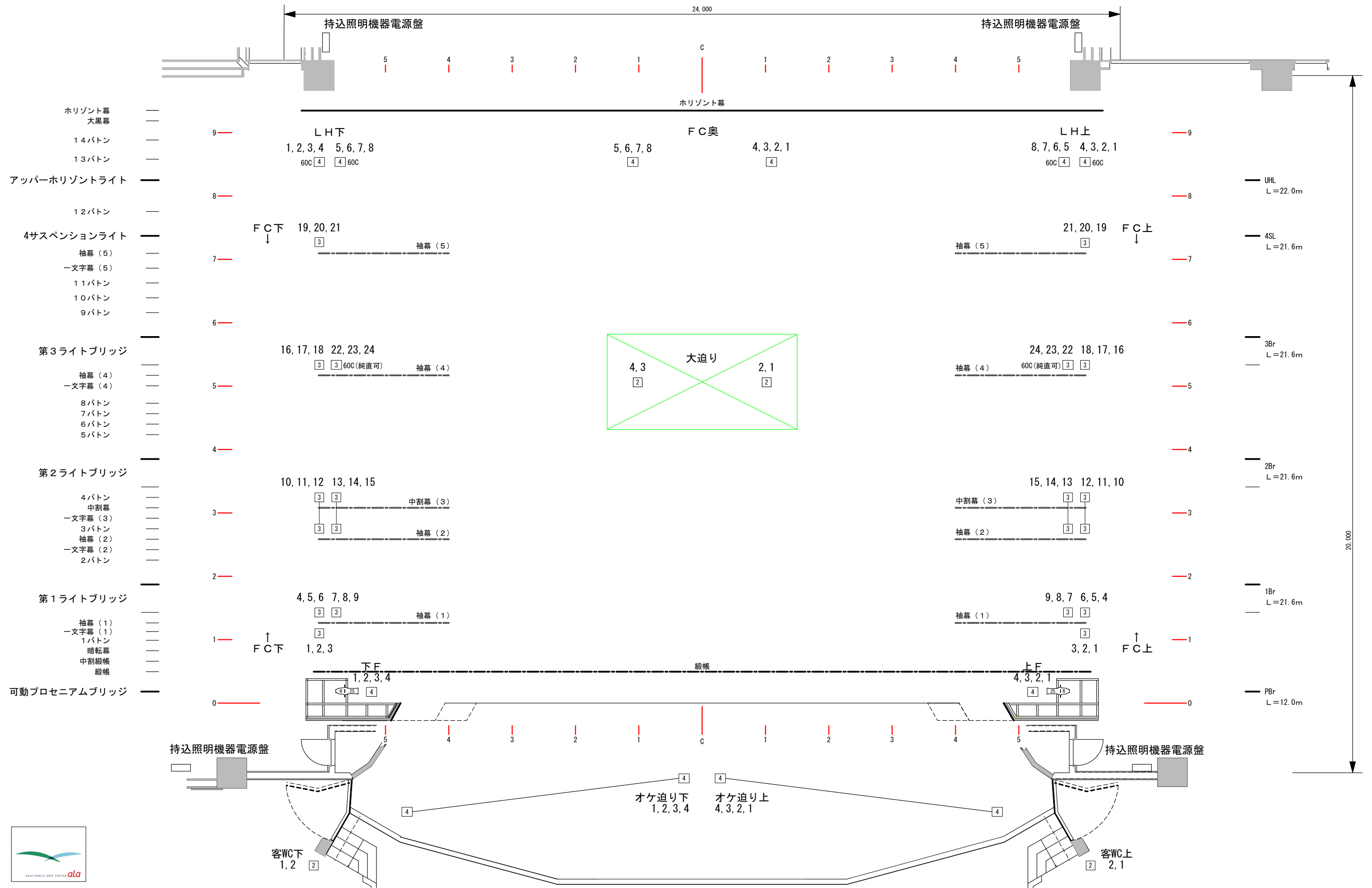
縮尺

6尺

1/200

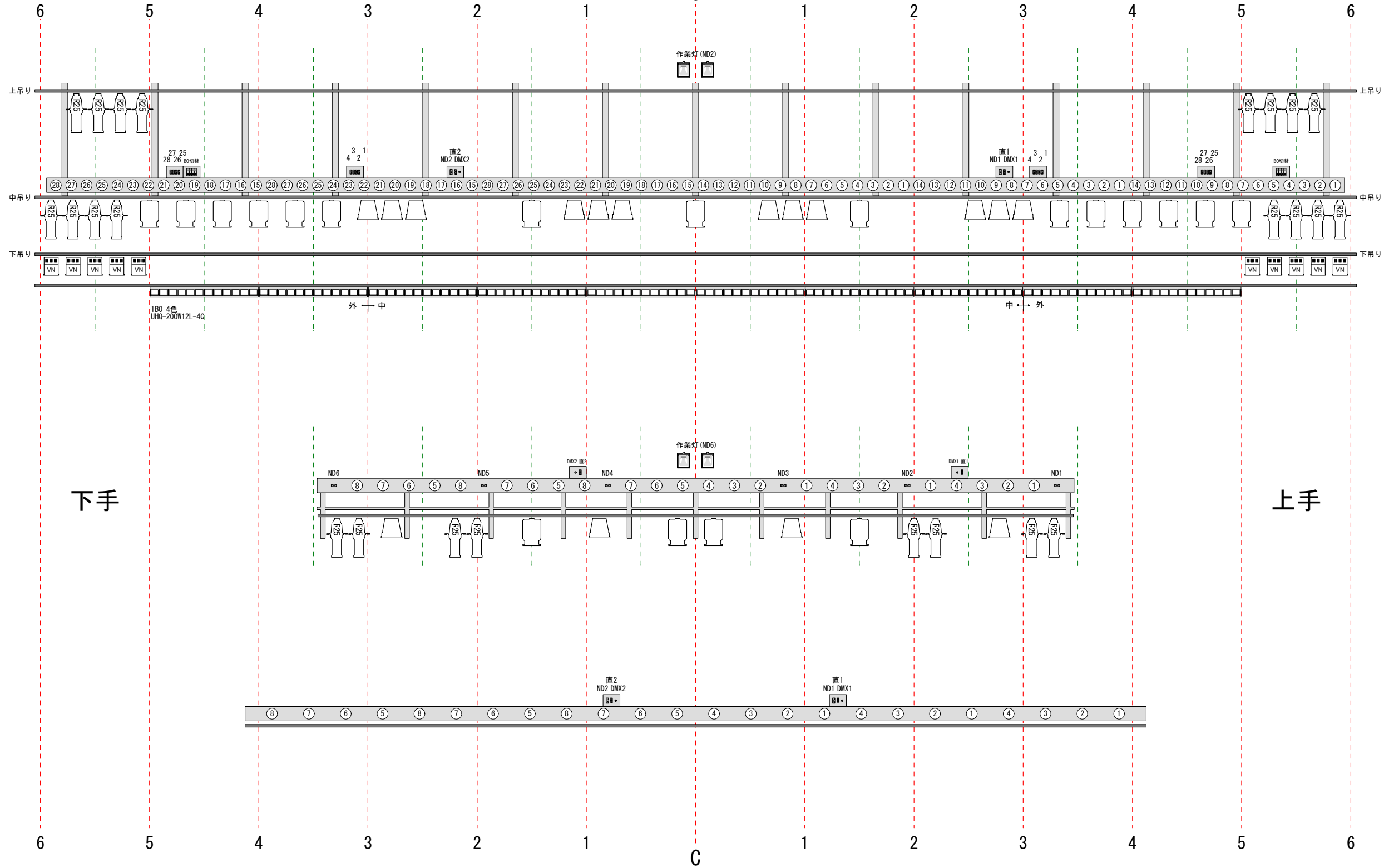
2021.9.1

No. 1/6



可児市文化創造センター ala
主劇場 照明舞台回路配置図

縮尺 1/100 6尺



1Br

28回路 (20C×3; MAX 3KW)
 (Bo用切替8回路 中1~4、外25~28)
 1, 25は作業灯で使用

ND 60C×2 (純直ではない)
 平行直×2 DMX×2

Bo ①#W②#W③#78④#72

FQH1000W×12
 CSQ1000W×15
 RIKURI25×16
 5VN ×10

PBr

8回路 (20C×3; MAX 3KW)
 (PSLとCOM)

ND 60C×6 (純直ではない)
 平行直×2 DMX×2

FQH1000W×4
 CSQ1000W×4
 RIKURI25×8

PSL

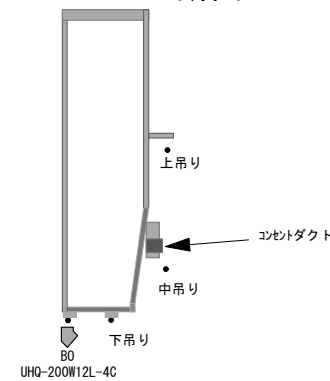
8回路 (20C×3; MAX 3KW)
 (PBrとCOM)

ND 60C×6 (純直ではない)
 平行直×2 DMX×2

下手

上手

1Br~3Br 断面



Keys

	1KW CSQ
	1KW FQH
	RIKURI 750W 25°
	500W SPD (PAR) VN



可児市文化創造センター ala

主劇場 照明 PSL, PBr, 1Br基本配置図

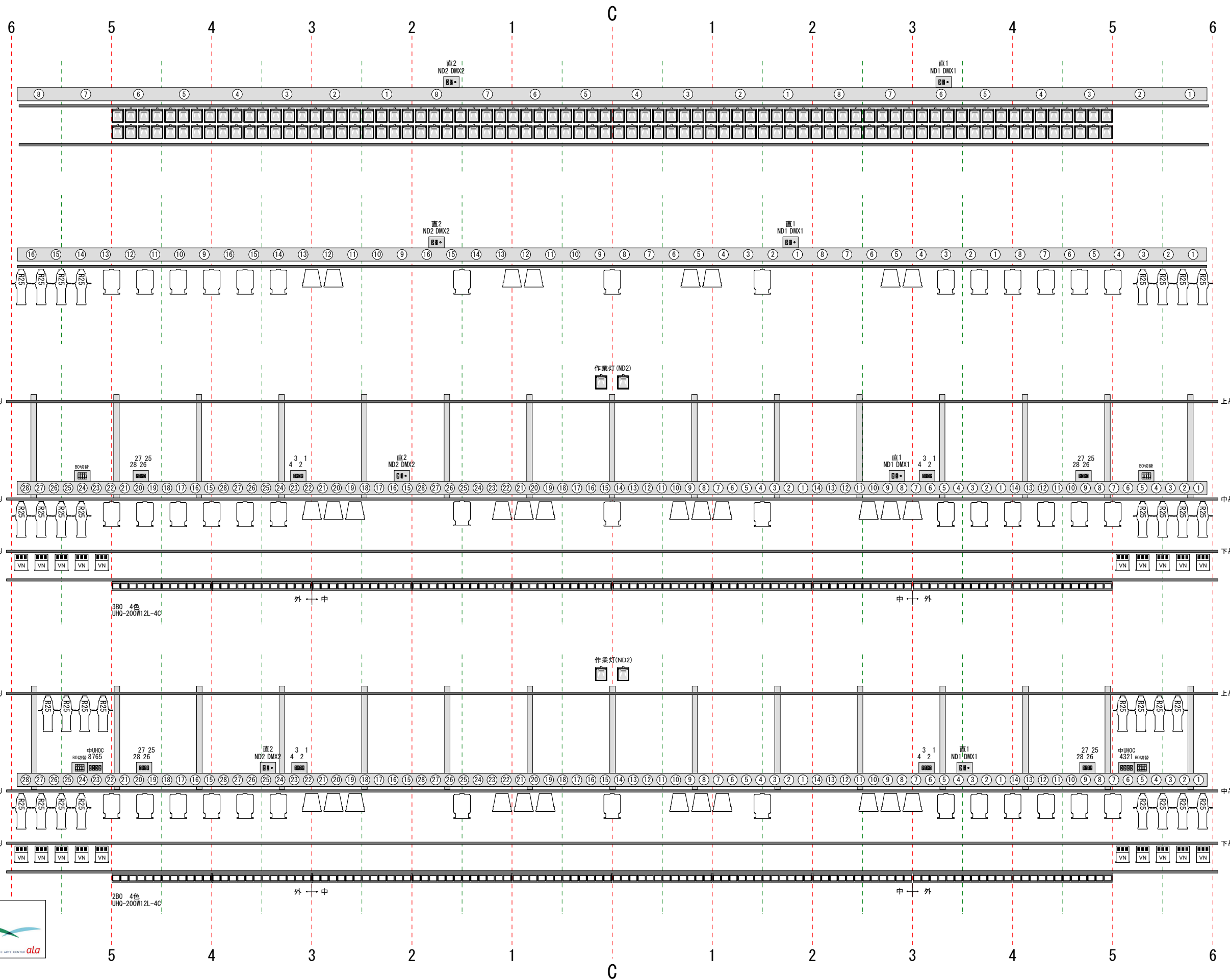
縮尺

1/70

6尺

2021.9.1

No. 3/6



UHL

①#71②#72③#78④#63
⑤#22⑥#W⑦#W⑧#W

UHL-C 8回路 (20C×3; MAX 3KW)

ND 60C×2 (純直ではない)
平行直×2 DMX×2

4SL (SL)

16回路 (20C×3; MAX 3KW)

ND 60C×2 (純直ではない)
平行直×2 DMX×2

FQH1000W×8
CSQ1000W×15
RIKURI25×8

3Br

28回路 (20C×3; MAX 3KW)
(Bo用切替8回路 中1~4、外25~28)
1, 25は作業灯で使用

ND 60C×2 (純直ではない)
平行直×2 DMX×2

Bo ①#W②#W③#78④#72

FQH1000W×12
CSQ1000W×15
RIKURI25×8
5VN ×10

2Br

28回路 (20C×3; MAX 3KW)
(Bo用切替8回路 中1~4、外25~28)
1, 25は作業灯で使用

+8回路 中UHL-C (60C; MAX 6KW)

ND 60C×2 (純直ではない)
平行直×2 DMX×2

Bo ①#W②#W③#78④#72

FQH1000W×12
CSQ1000W×15
RIKURI25×16
5VN ×10



可児市文化創造センター ala

主劇場 照明 2Br, 3Br, 4SL, UHL基本配置図

縮尺 1/70 6尺

2021.9.1 No. 4/6

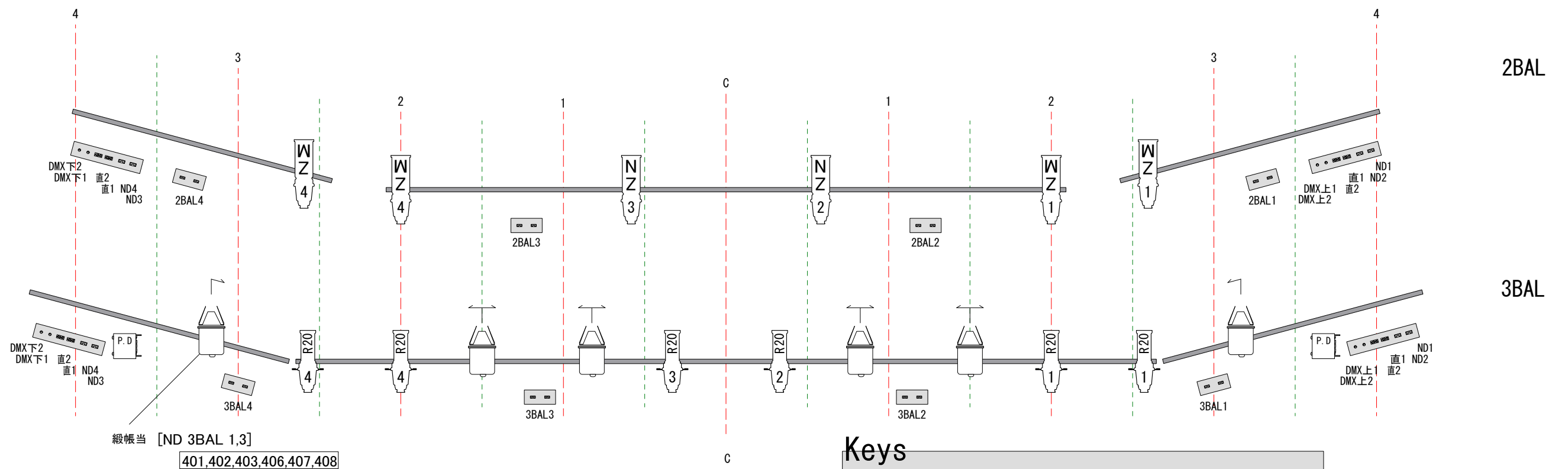
下手3FS

下手2FS

↑
舞台側

上手2FS

上手3FS



Keys

RIKUR12 ZOOM N 750W	RIKUR12 ZOOM M 750W	RIKUR1 20° 750W	RJ611 1000W	RJ614 1000W	LCN 1000W	CSQ 1000W
NZ	WZ	R20	No	No	No	No

Dim No

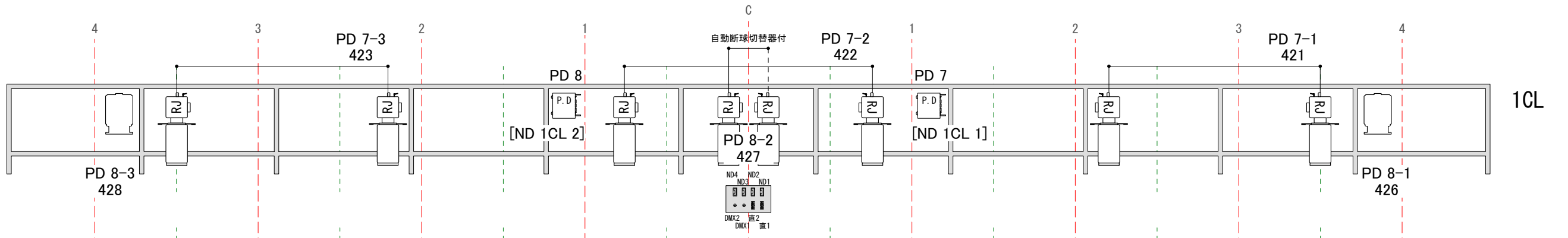


可児市文化創造センター ala
主劇場 照明 2BAL/3BAL/2FS/3FS基本配置図

1CL

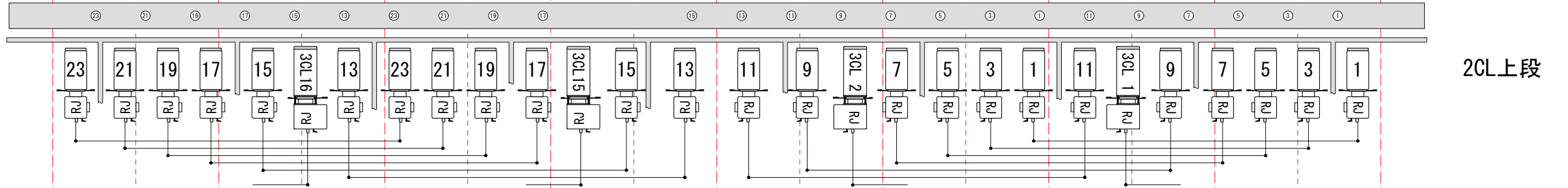
* 指揮サス 専用
RJ611 1000W ×2
自動断球切替器付

RJ611 1000W ×6
CSQ 1000W ×2



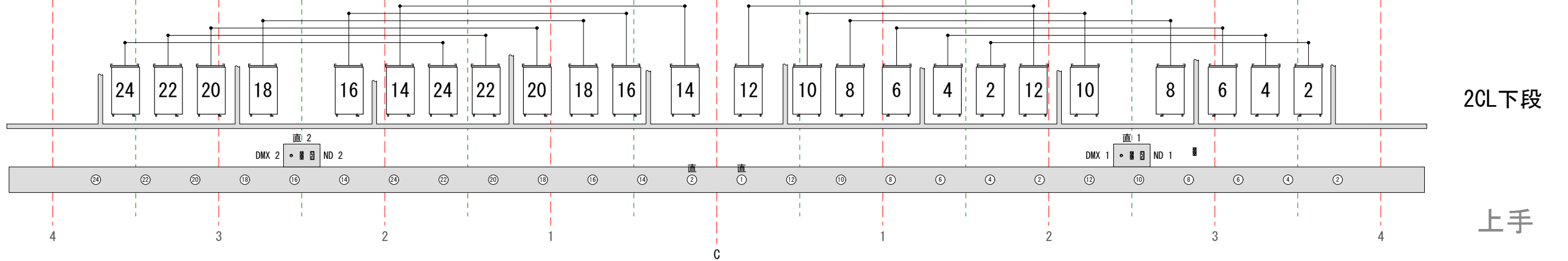
2CL上段

8台 3色
① 1, 7, 17, 23
② 3, 9, 15, 21
③ 5, 11, 13, 19



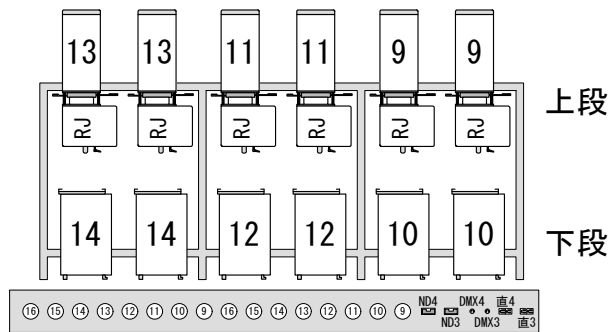
2CL下段

8台 3色
① 2, 8, 18, 24
② 4, 10, 16, 22
③ 6, 12, 14, 20

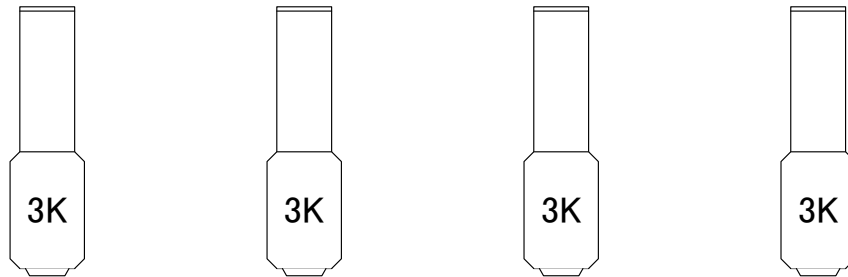


下手

上手

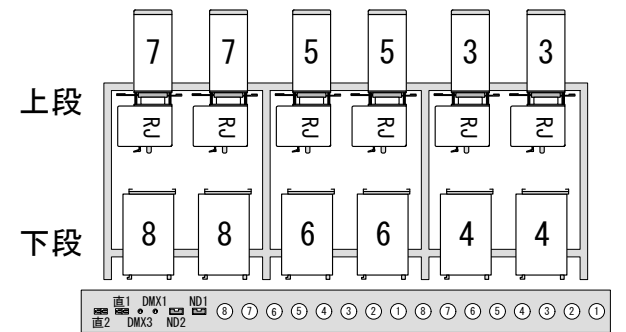


3CL下手



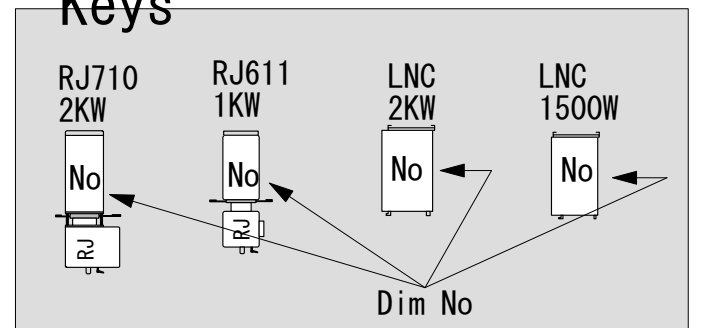
センターPIN

3CL上手



3CLに関しては、
原則的にN/Cでの
使用をお願いします。
(危険防止のため)

Keys



可児市文化創造センター ala

主劇場 照明 CL基本配置図

縮尺

1/50

6尺