

3CL 16回路 (-2CLへ4回路)

RJ 2000W ×12  
LNC2000W ×12

ピンルーム

3KW ケノン ×4  
700Wケノン ×2

2BAL 4回路

RIKURI2ZoomN ×2  
RIKURI2ZoomM ×4

3BAL 4回路

+2KW 6回路 (ドントラ用)

RIKURI 20 ×6  
LNC2 1500W ×6 (ドントラ)

2CL 24回路 (+3CLより4回路)

LNC 1500W ×24  
RJ 1000W ×24  
RJ 2000W ×4

3FS 8回路 上下共通

RJ 1000W ×4  
LNC 1000W ×8  
CSQ 1000W ×4

2FS 8回路 上下共通  
+2KW 3回路

RJ 1000W ×11  
LNC 1000W ×4  
CSQ 1000W ×4

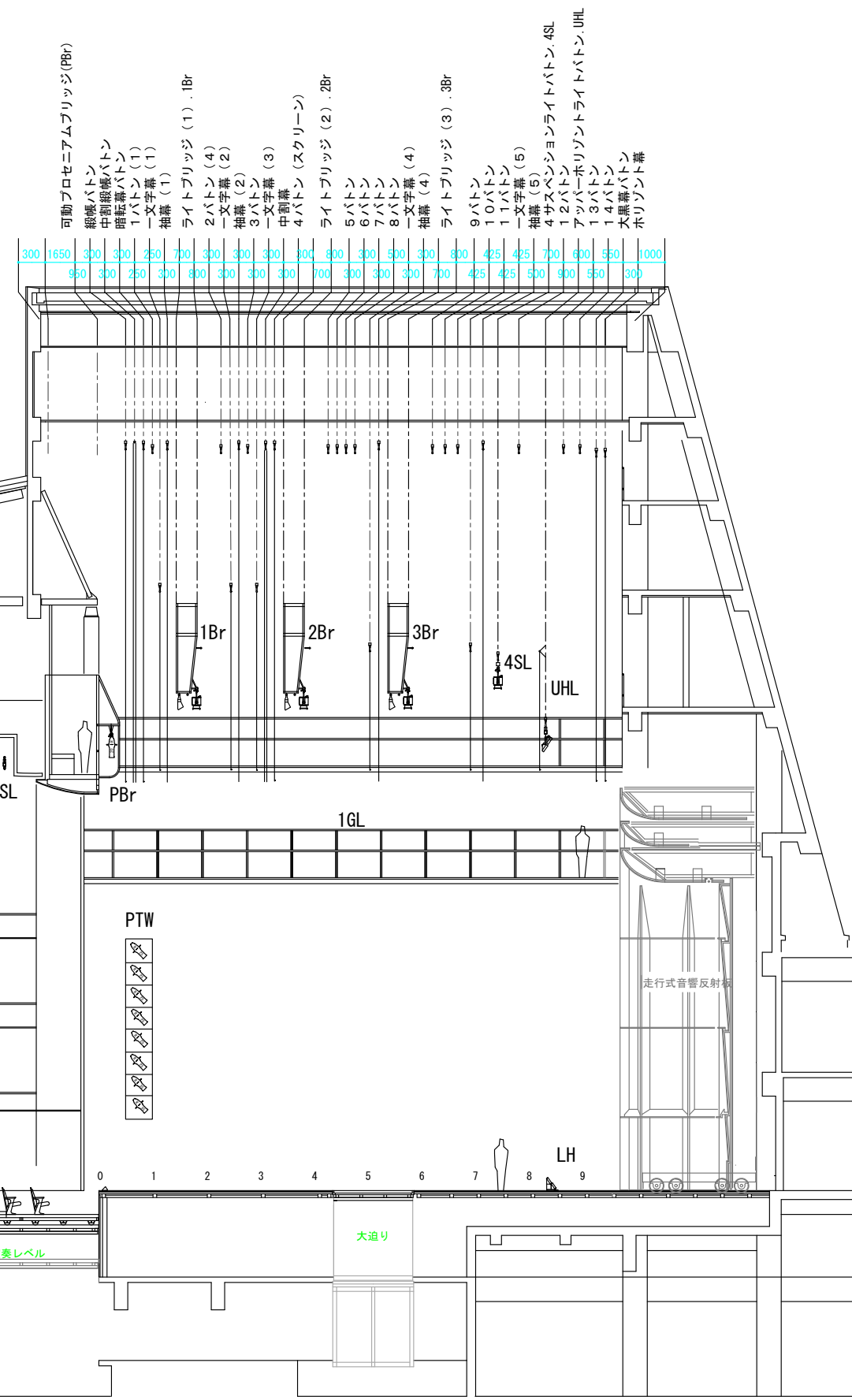
1CL 指揮SUS専用回路含む  
2KW 6回路

RJ 1000W ×8  
CSQ 1000W ×2

PSL 8回路  
(PBLとCOM)

PTW 4回路 上下共通

RIKURI 25 ×6  
RIKURI 35 ×2



Br 器具配置台数

PBr	8回路 (PSLとCOM)	ND60C × 6回路 DMX × 2	FQH-1000W × 4 CSQ-1000W × 4 RIKURI 25 × 8
1Br	28回路 内B0用 8回路 4色 (切替)	ND60C × 2回路 DMX × 2	FQH-1000W × 12 CSQ-1000W × 15 RIKURI 25 × 16 PAR VN-500W × 10
2Br	28回路 内B0用 8回路 4色 (切替)	ND60C × 2回路 DMX × 2	FQH-1000W × 12 CSQ-1000W × 15 RIKURI 25 × 16 PAR VN-500W × 10
3Br	28回路 内B0用 8回路 4色 (切替)	ND60C × 2回路 DMX × 2	FQH-1000W × 12 CSQ-1000W × 15 RIKURI 25 × 8 PAR VN-500W × 10
4SL	16回路	ND60C × 2回路 DMX × 2	FQH-1000W × 8 CSQ-1000W × 15 RIKURI 25 × 8
UHL	8色 (#71, #72, #78, #63, #22, #W, #W, #W)	UHL-C 20C 8回路 (UHLとは別回路)	



可児市文化創造センター ala

主劇場 照明全体断面図

縮尺 6尺  
1/200